



EDU Lublin



Rzeczpospolita
Polska



Unia Europejska
Europejski Fundusz
Rozwoju Regionalnego

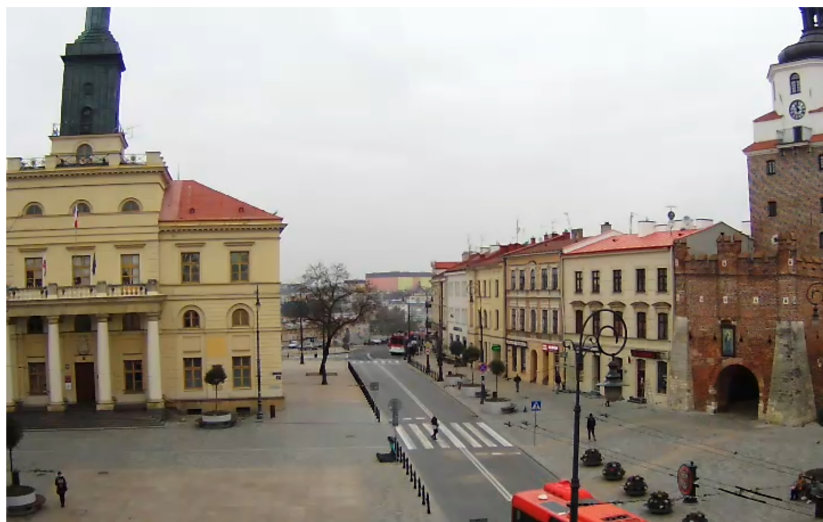


e-oświata w Lublinie

Transformacja cyfrowa w lubelskiej edukacji

Andrzej Wojewódzki
Sekretarz Miasta Lublin

Widok na Bramę Krakowską (ul. Królewska)



EDU
Lublin

Projekt

„Opracowanie i wdrożenie zintegrowanego systemu informatycznego dla jednostek oświatowych miasta Lublin”

Finalizuje działania Miasta wynikające z planu informatyzacji do roku 2020

Wdrożenia objęły zasięgiem 43 tysiące uczniów i blisko 6,5 tysiąca nauczycieli

Powstał system integrujący najważniejsze procesy w oświacie

LUBLIN

Urząd Miasta Lublin

Lublin Mieszkańcy Kultura Turystyka Sport Biznes i nauka SAMORZĄD

szukana fraza...

URZĄD MIASTA LUBLIN

- Jak załatwić sprawę?
- Miejski Rzecznik Konsumentów
- Struktura organizacyjna
- Praca
- Zamówienia publiczne
- Wybory
- Podstawowe dane
- Hotspot

Ważne zmiany w funkcjonowaniu Urzędu Miasta Lublin

- Sesja Rady Miasta Lublin (19 listopada)
- Urząd Miasta Lublin – przypominamy o ograniczeniach w obsłudze mieszkańców
- Przetarg na budowę nowej siedziby Urzędu Miasta Lublin przy ul. Leszczyńskiego
- Ważne zmiany w funkcjonowaniu Urzędu Miasta Lublin
- Informacja Wojewody Lubelskiego

Bądź na bieżąco
zapisz się do newslettera

podaj swój email

PRAWO

- Dziennik Ustaw
- Monitor Polski
- Dziennik Urzędowy Województwa Lubelskiego
- Uchwały Rady Miasta Lublin
- Zarządzenia Prezydenta Miasta Lublin

JAKOŚĆ

- Zarządzanie jakością w Urzędzie zgodnie z Normą ISO 9001:2015
- Zarządzanie usługami miejskimi i jakością życia zgodnie z Normą PN -

Nieodpłatna **J** **JAK ZAŁATWIĆ SPRAWĘ?** OPIS USŁUG

Lublin
MIASTO INSPIRACJI

W projekcie zająłem się koordynacją strategiczną

Mnogość obszarów:

Finanse

Systemy oświatowe

Elektroniczny obieg spraw i dokumentów

Integracja systemów

Bezpieczeństwo stacji roboczych

Dostęp do Internetu

Współpraca z OSE

Wymagała niestandardowego zarządzania realizacją zadań

Oprócz zespołu wdrożeniowego powstały grupy eksperckie reprezentujące końcowych użytkowników



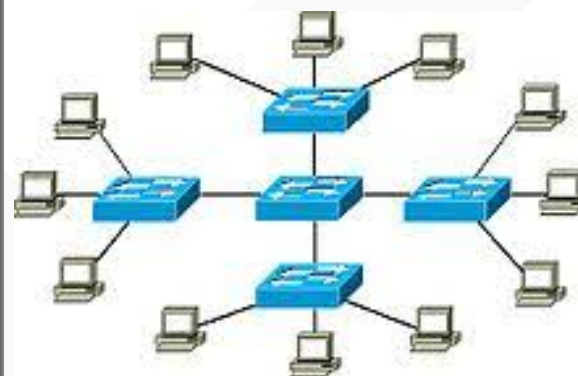
Standard to klucz do dużych projektów:

Finanse – plan kont polityka rachunkowości

Bezpieczeństwo – ujednoczenie polityk bezpieczeństwa dla jednostek

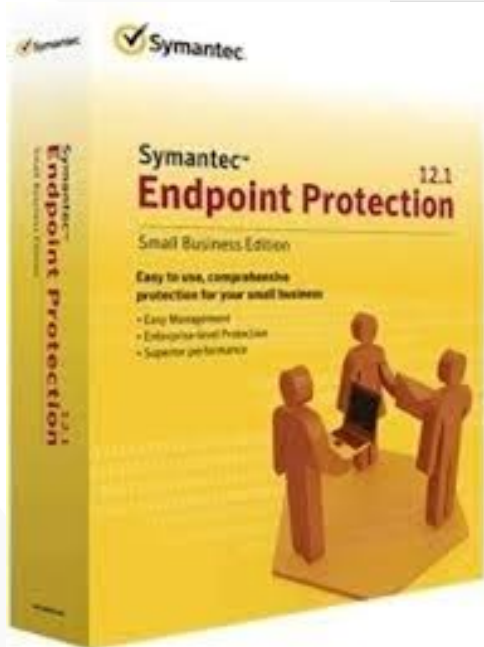
Instrukcja kancelaryjna – jak postępować z dokumentem elektronicznym w oświacie

Technologie i bezpieczeństwo danych



ManageEngine Desktop Central

ManageEngine ServiceDesk Plus



Faza eksploatacji systemów

Wsparcie użytkowników - Wydział IT

Nowe narzędzia Help Desk

Zapewnienie odpowiedniego poziomu bezpieczeństwa

dane w serwerowniach
centralny antywirus
zarządzanie stacjami roboczymi

Obsługa techniczna wdrożonych jednostek odbywa się modelu hybrydowym IT UM wspierane przez lokalnych administratorów

Rozwój i przyszłość:

Finalizujemy umowę połączenia sieci w szkołach z Ogólnopolską Siecią Edukacyjną

Przygotowujemy Lubelską Oświatę do pracy w chmurze

Wdrażamy w oświacie technologie multimedialne

Inwestujemy w wiedzę tworząc centra kompetencji w zakresie narzędzi Office 365 Microsoft

Kontynuujemy działania strategiczne planując nowe projekty pod hasłem „Zdalna praca i nauczanie w cyfrowym mieście”

**EDU
Lublin**

tublin
MIASTO INSPIRACJI



STRATEGIA ROZWOJU LUBLINA

na lata 2013–2020

Porozmawiajmy o przyszłości miasta - Strategia Lublin 2030



26.11.2019 © 09:58

Przypominamy, że **trwają otwarte spotkania** z mieszkańcami w ramach projektu „Wymyślmy wspólnie Lublin. Partycypacyjnie tworzymy inteligentną Strategię Lublin 2030”.

Podczas spotkań uczestnicy rozmawiają o swojej wizji przyszłości Lublina, biorą udział w warsztatach i dzielą się swoimi wyobrażeniami oraz inspiracjami. Na spotkaniach w dzielnicach trwają dyskusje na temat potrzeb, planów i kluczowych wyzwań w zarządzaniu miastem. Spotkania mają charakter otwarty i mogą wziąć w nich udział wszystkie osoby zainteresowane rozmowami o rozwoju Lublina w następnych latach. Na spotkania w dzielnicach zaprasza Miasto Lublin oraz Lubelska Grupa Badawcza



tublin
MIASTO INSPIRACJI

Andrzej Wojewódzki

e-mail: sekretarz@lublin.eu

Sekretarz Miasta Lublin

EDU Lublin

PARTNERZY PROJEKTU:



SAMSUNG

